



Business Village Luzern

Z2

Adresse Platz 3

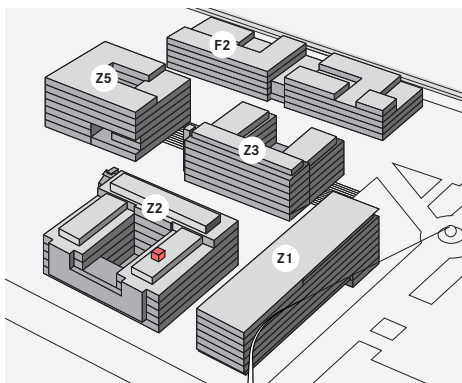
Niveau 5

Gesamtfläche 16 m²

+ Verkehrsfläche 3 m²

Mietzins CHF 320/m²/Jahr

+ Verkehrsfläche CHF 140/m²/Jahr



Beratung und Vermietung:

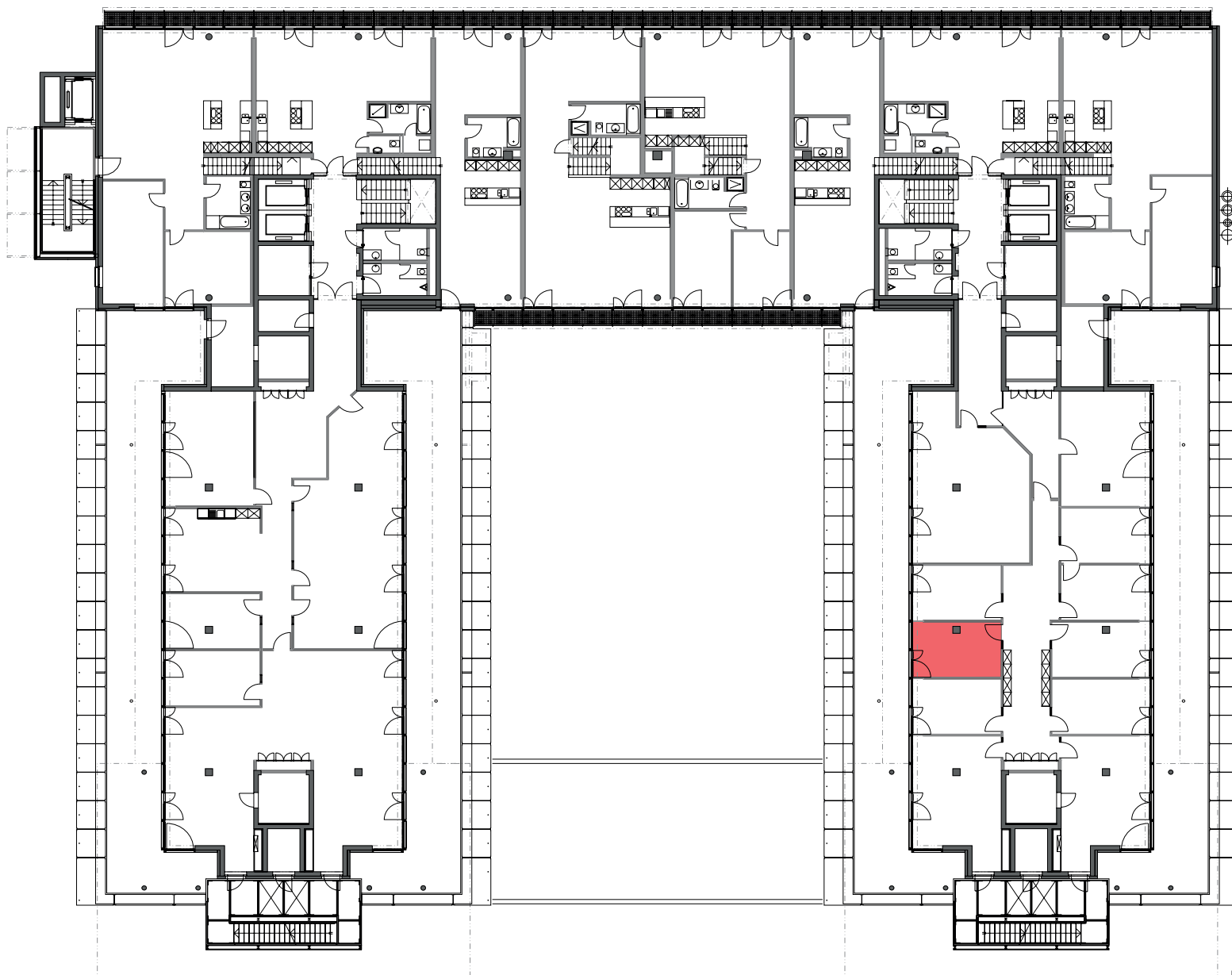
D4 Business Village Luzern

Irene Lötscher

Platz 4

6039 Root D4

T +41 41 455 20 45



0 2 4 6 8 10m