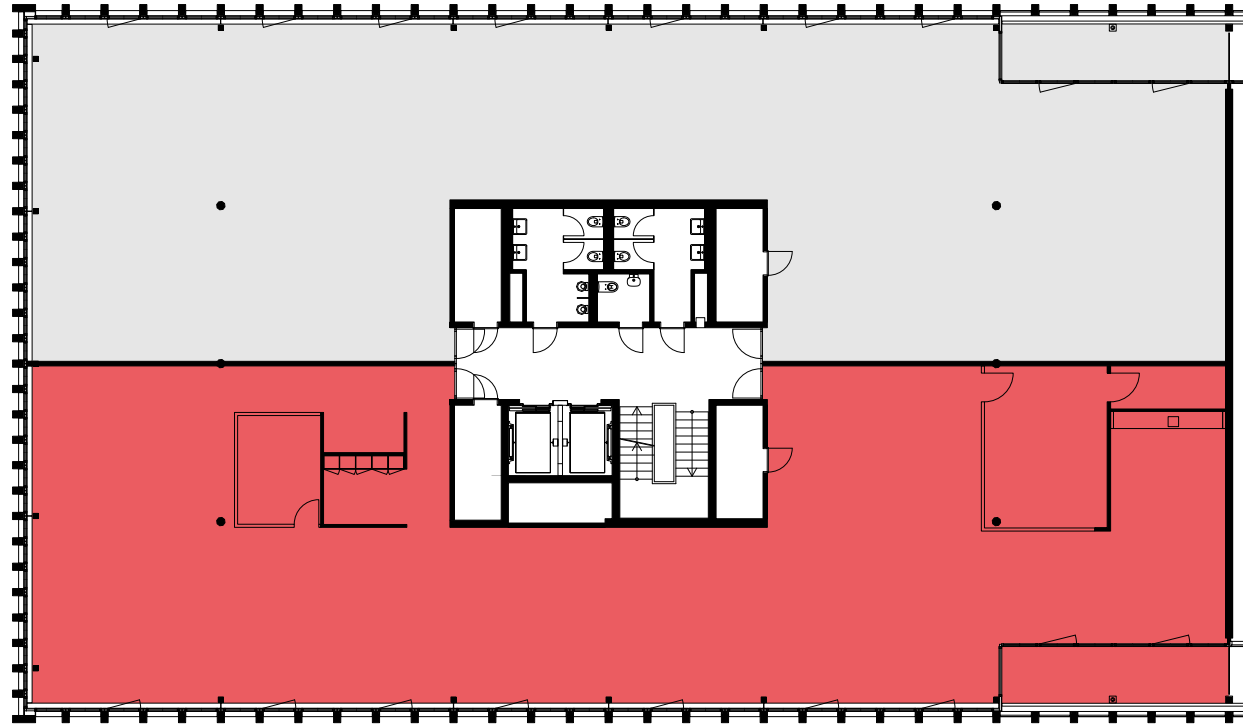
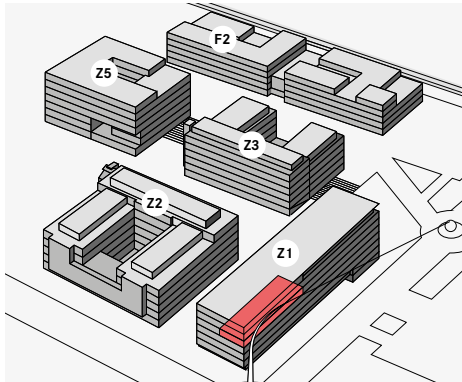




Business Village Luzern

## Z1

Adresse	<b>Platz 1a</b>
Niveau	<b>5</b>
Gesamtfläche	<b>410 m<sup>2</sup></b>
Mietzins	<b>CHF 295/m<sup>2</sup>/Jahr</b>
Info	<b>ausgebaute Bürofläche</b>



### Beratung und Vermietung:

Livit AG Real Estate Management  
Christoph Gioia  
Kauffmannweg 4  
6003 Luzern  
T +41 58 360 35 50



[d4-mietflaechen.ch](http://d4-mietflaechen.ch)

Änderungen und Abweichungen gegenüber den publizierten Angaben bleiben ausdrücklich vorbehalten.

