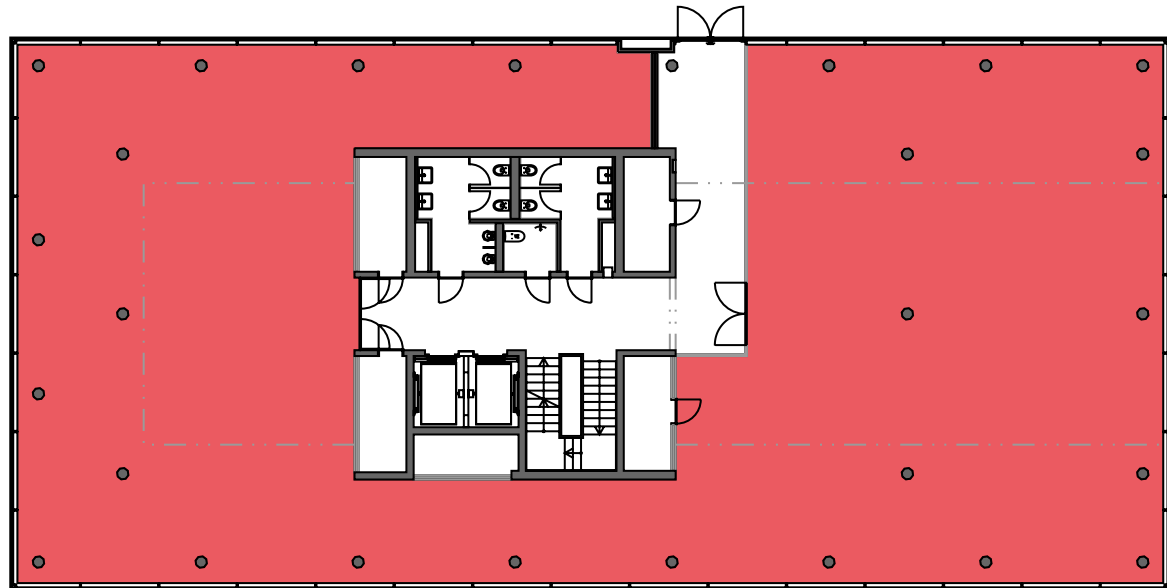
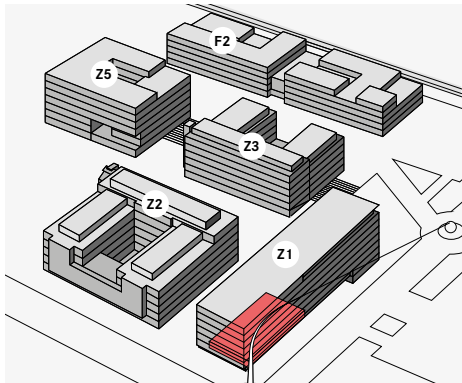




Business Village Luzern

# Z1

Adresse	<b>Platz 1a</b>
Niveau	<b>1</b>
Gesamtfläche	<b>575 m<sup>2</sup></b>
Mietzins	<b>CHF 215/m<sup>2</sup>/Jahr</b>



## Beratung und Vermietung:

Livit AG Real Estate Management  
Christoph Gioia  
Kauffmannweg 4  
6003 Luzern  
T +41 58 360 35 50



[d4-mietflaechen.ch](http://d4-mietflaechen.ch)

Änderungen und Abweichungen gegenüber den publizierten Angaben bleiben ausdrücklich vorbehalten.

